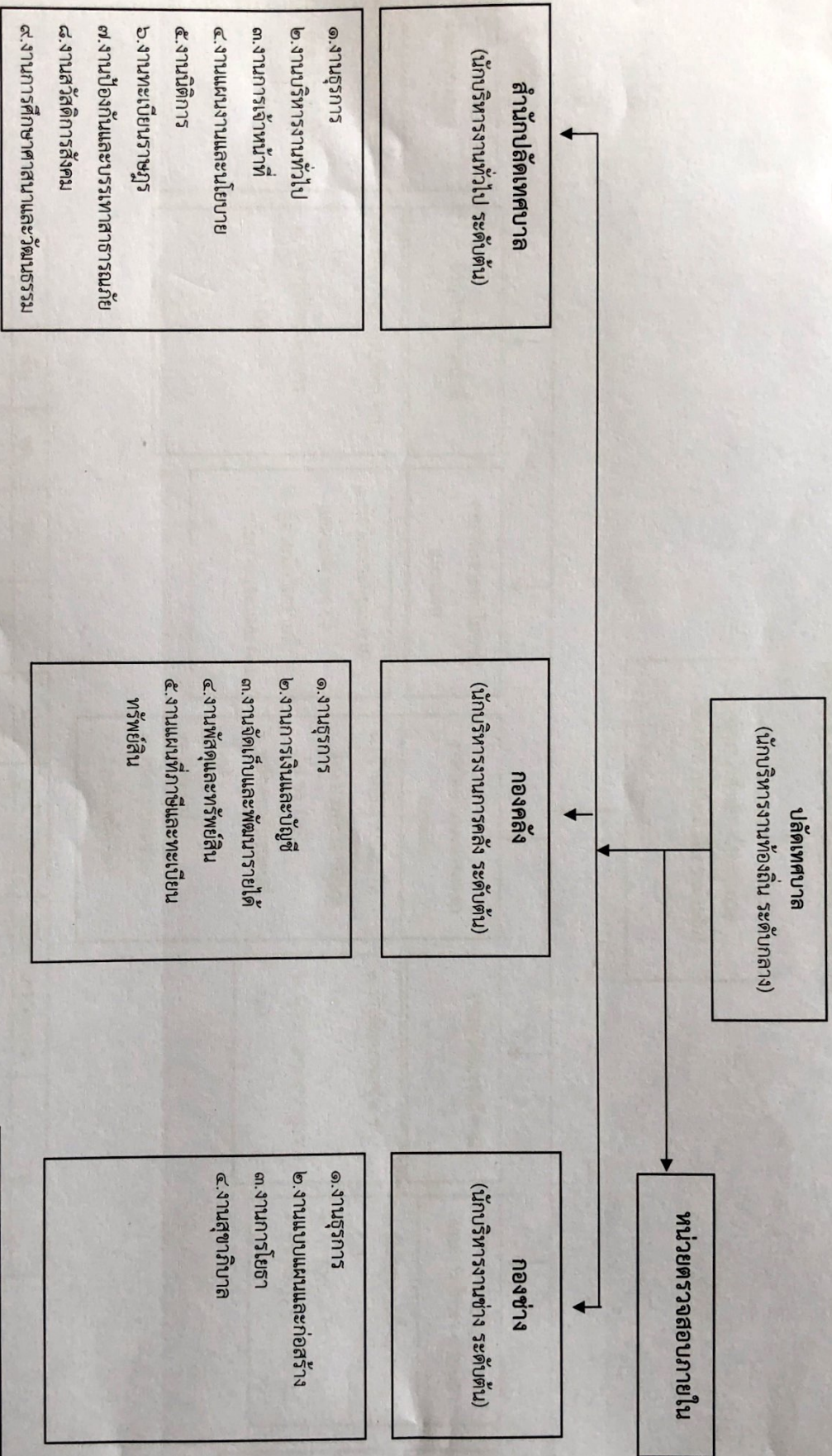


๑๐. แผนภูมิโครงสร้างการแบ่งส่วนราชการตามแผนอัตรากำลัง ๓ ปี



ระดับ	ต้น	ชก.	ปก.	ชง.	ปง.	รวม
จำนวน	๑	๓	-	๒	-	๖

พนักงานครูเทศบาล / ลูกจ้างประจำ

พนักงานจ้างเทศบาล	๑๖
-------------------	----

ระดับ	ต้น	ชก.	ปก.	ชง.	ปง.	รวม
จำนวน	๑	๒	-	๑	๑	๕

ลูกจ้างประจำ

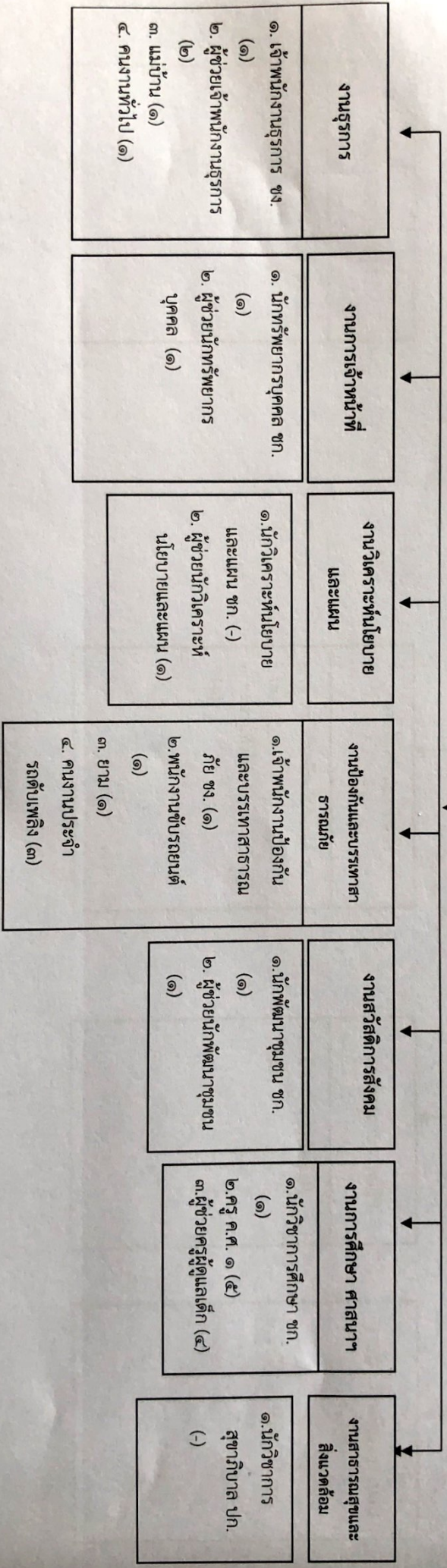
พนักงานจ้างเทศบาล	๑
-------------------	---

ระดับ	ต้น	ชก.	ปก.	ชง.	ปง.	รวม
จำนวน	๑	-	-	๑	-	๒

พนักงานจ้างเทศบาล

โครงสร้างของสำนักปลัดเทศบาล

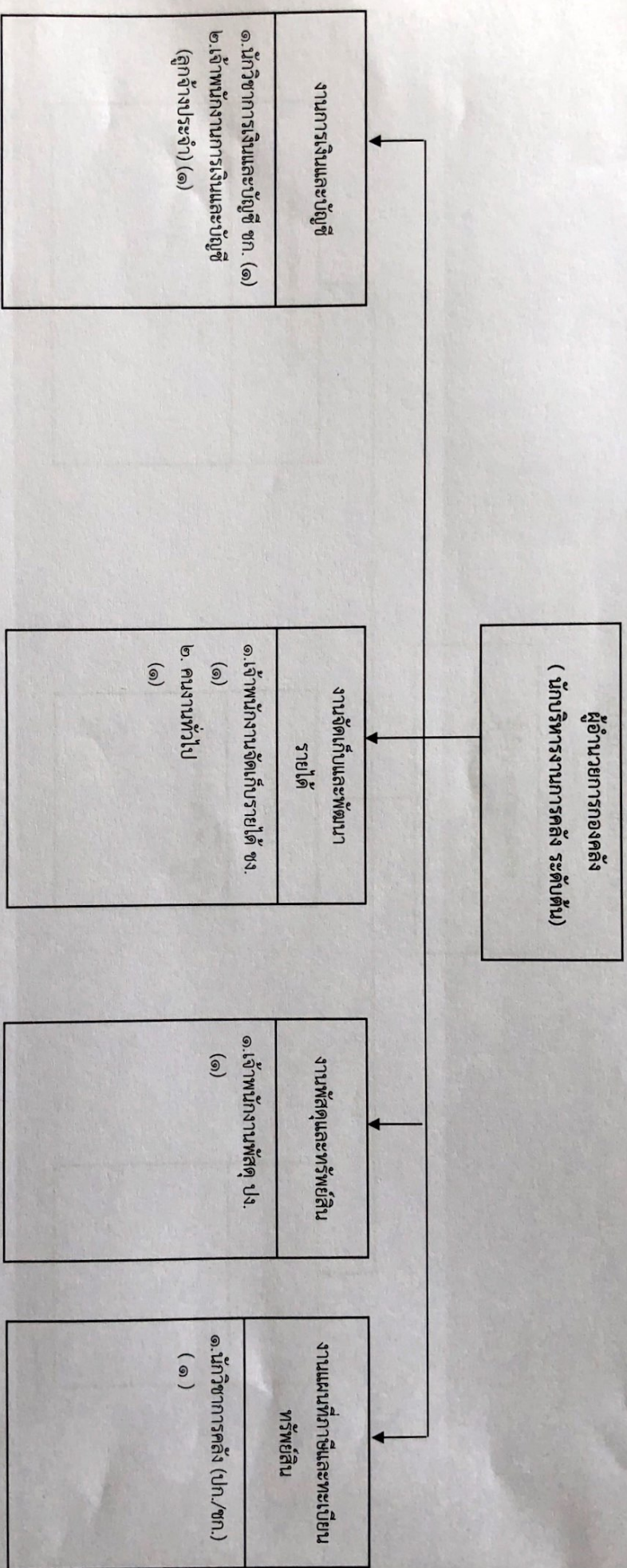
หัวหน้าสำนักปลัดเทศบาล
(นักบริหารงานทั่วไป ระดับต้น)



ระดับ	ตำแหน่ง	ชก.	ปก.	ชง.	พง	ลูกจ้างประจำ	พนักงานครูเทศบาล	รวม
จำนวน	๑	๓	-	๒	-	-	๕	๑๑

ประเภทการศึกษา	ม.๓	ม.๖	ปวช.	ปวส.	ปตรี	รวม
พนักงานจ้างตามภารกิจ	-	๑	-	๖	๓	๑๐
พนักงานจ้างทั่วไป	๓	๒	-	-	-	๖

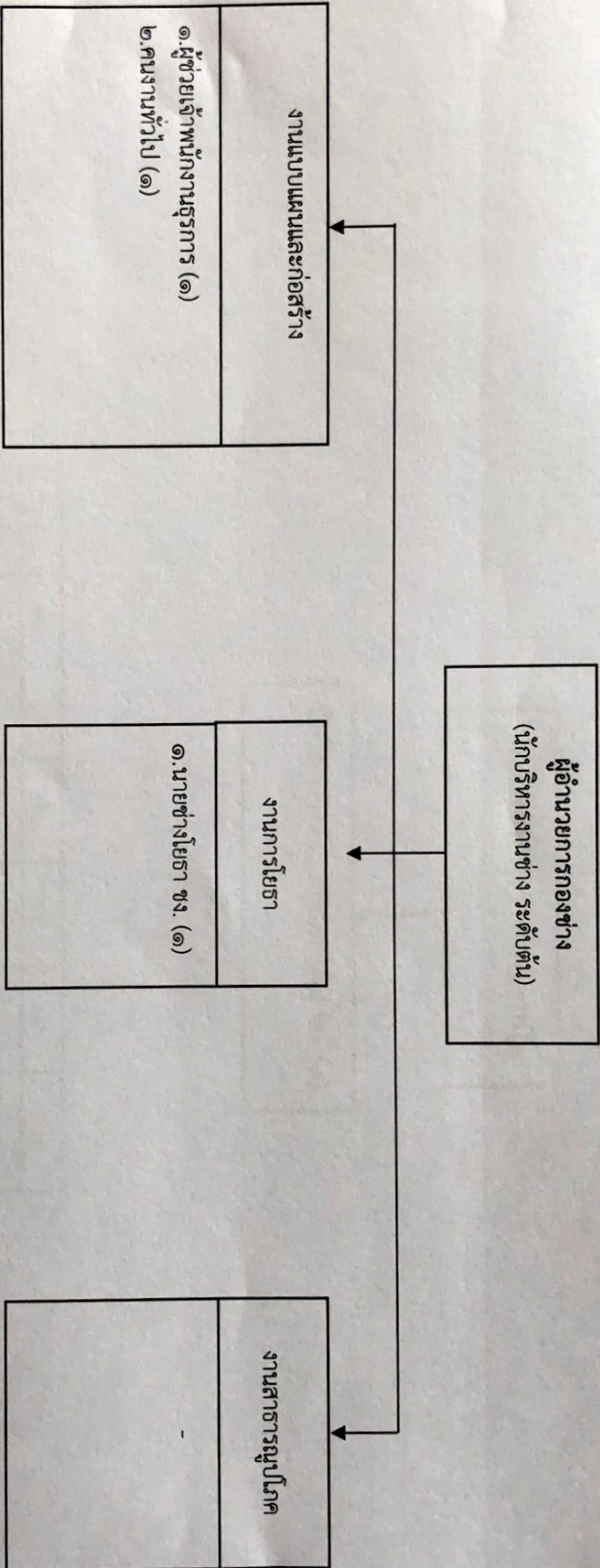
โครงสร้างของกองคลัง



ระดับ	ตำแหน่ง	ชก.	ปก.	ชง.	ปง	ลูกจ้างประจำ	รวม
จำนวน	๑	๒	-	๑	๑	๑	๖

พนักงานจ้างทั่วไป	ประถมศึกษา	ม. ๓	ม. ๖	ปวช.	ปวส.	ป.ตรี	รวม
	-	-	-	๑	-	-	๑

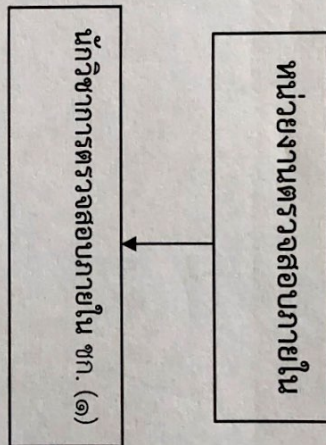
โครงสร้างของกองช่าง



ระดับ	ต้น	ชก.	ปก.	พง.	ปง	ลูกจ้างประจำ	รวม
จำนวน	๑	-	-	๑	-	-	๒

	ประถมศึกษา	ม. ๓	ม. ๖	ปวช.	ปวส.	ปตรี	รวม
พนักงานจ้างตามภารกิจ	-	-	-	-	๑	-	๑
พนักงานจ้างทั่วไป	-	๑	-	-	-	-	๑

โครงสร้างหน่วยงานตรวจสอบภายใน (๑ อัตรา)



ระดับ	ต้น	ชก.	ปก.	ชง.	ปง	รวม
จำนวน	-	-	-	-	-	-